



Washington Park

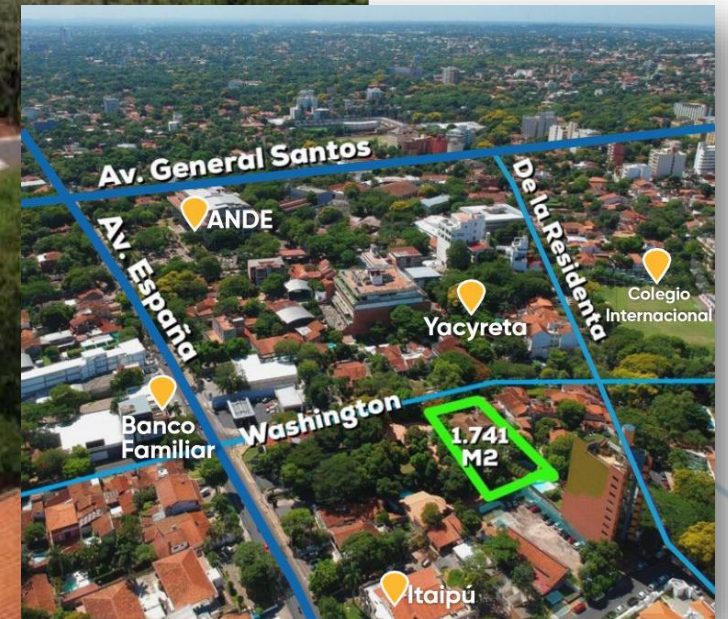


Edificio de 9 niveles de **60 departamentos**, de 1, 2 y 3 dormitorios, **dos niveles de cocheras más un salón comercial en Planta baja**, ubicado en el Barrio Las Mercedes.

- **7.326 m2** construidos.
- **1.740 m2** de terreno.

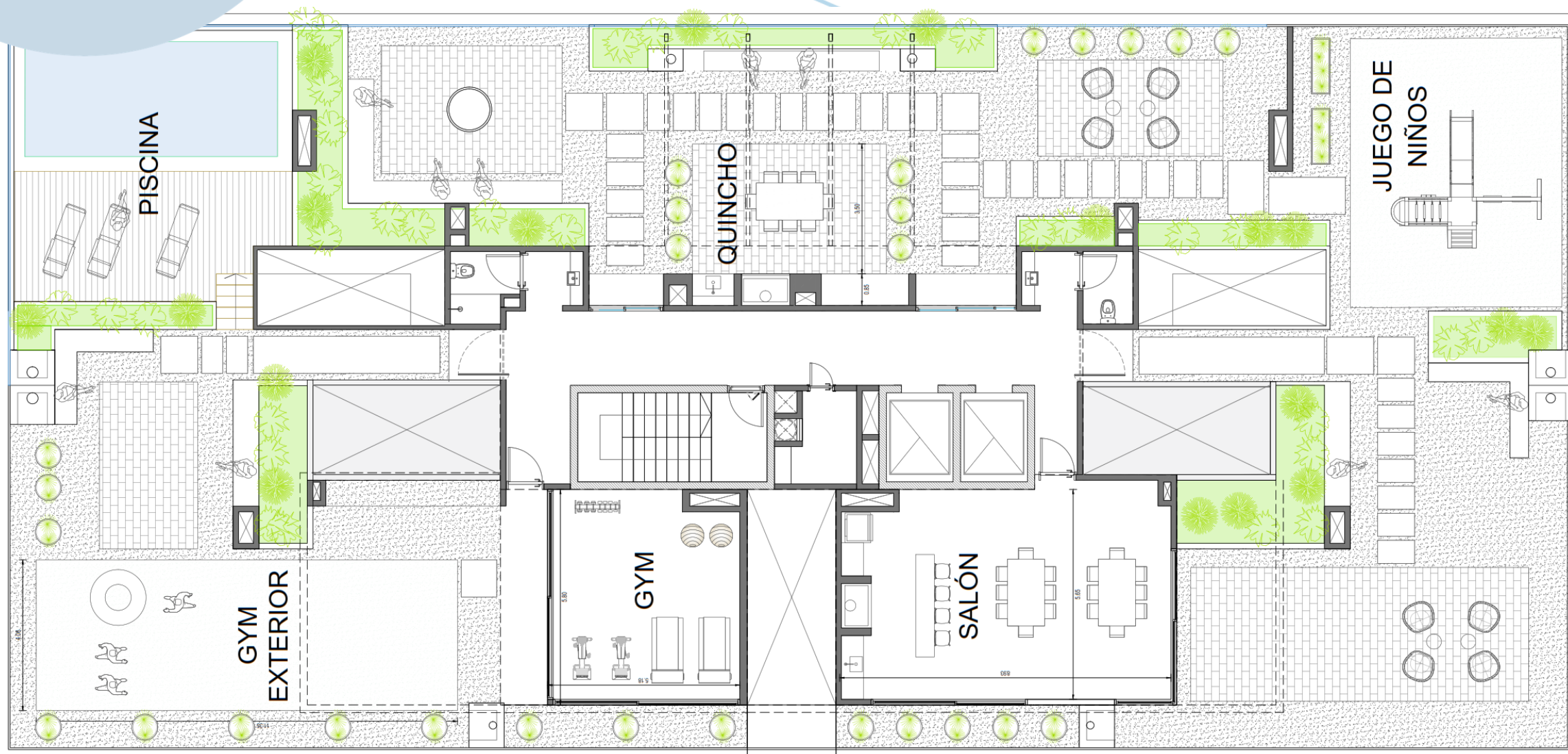


Ubicación



Washington y De Las Residentas

Amenities



880 m2 de terraza

Quincho Climatizado



Quincho Exterior



Piscina con deck



Gimnasio



Juegos para niños



Área de esparcimiento



Planta tipo 2-4

VISTA HACIA MCAL LÓPEZ



CALLE WASHINGTON



VISTA A ESPAÑA

Planta tipo 5-7

VISTA HACIA MCAL LÓPEZ

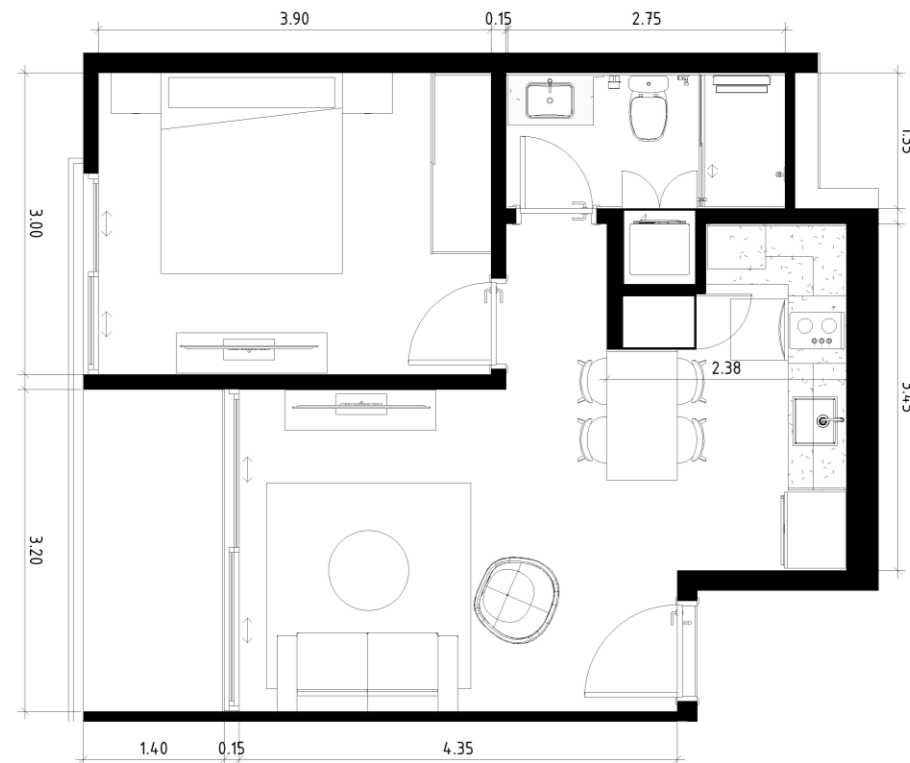


CALLE WASHINGTON



VISTA A ESPAÑA

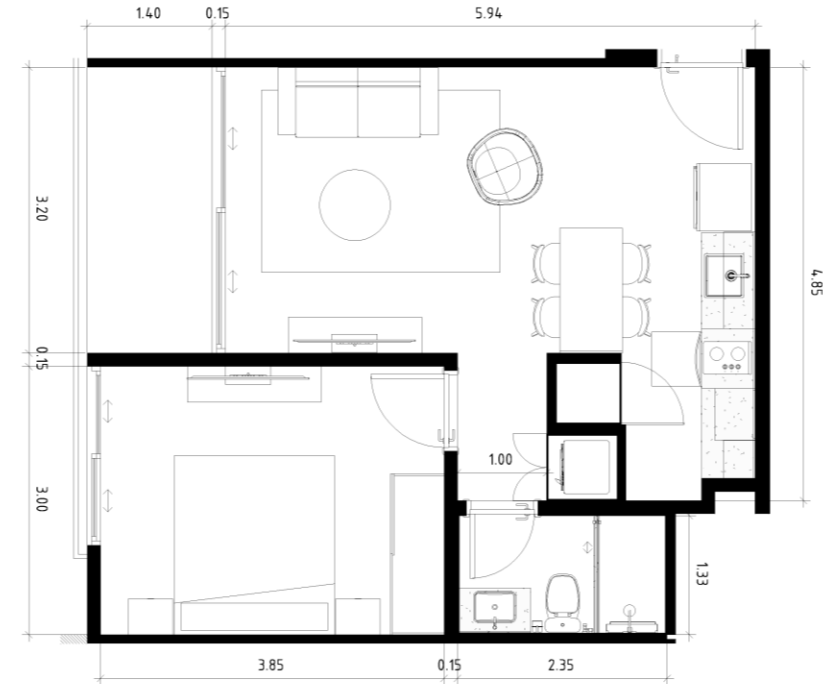
Tipología A



SUPERFICIE 48,60 M2

TIPOLOGÍA 1 DORMITORIO

Tipología J



SUPERFICIE 49.21 M2

TIPOLOGÍA 1 DORMITORIO

Tipología C - I



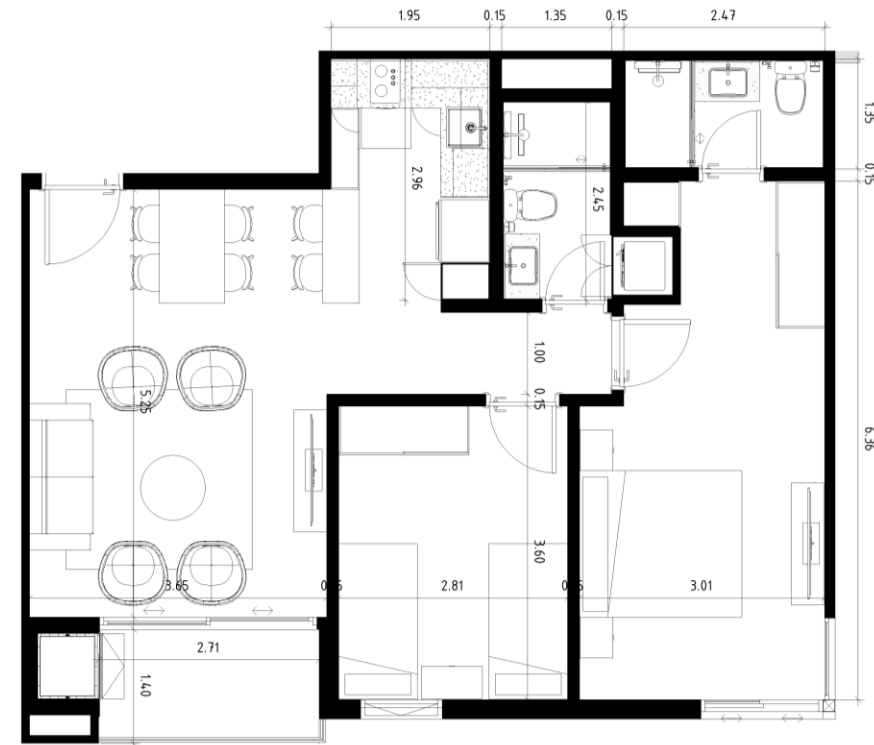
SUPERFICIE

76.01 M2

TIPOLOGÍA

2 DORMITORIOS

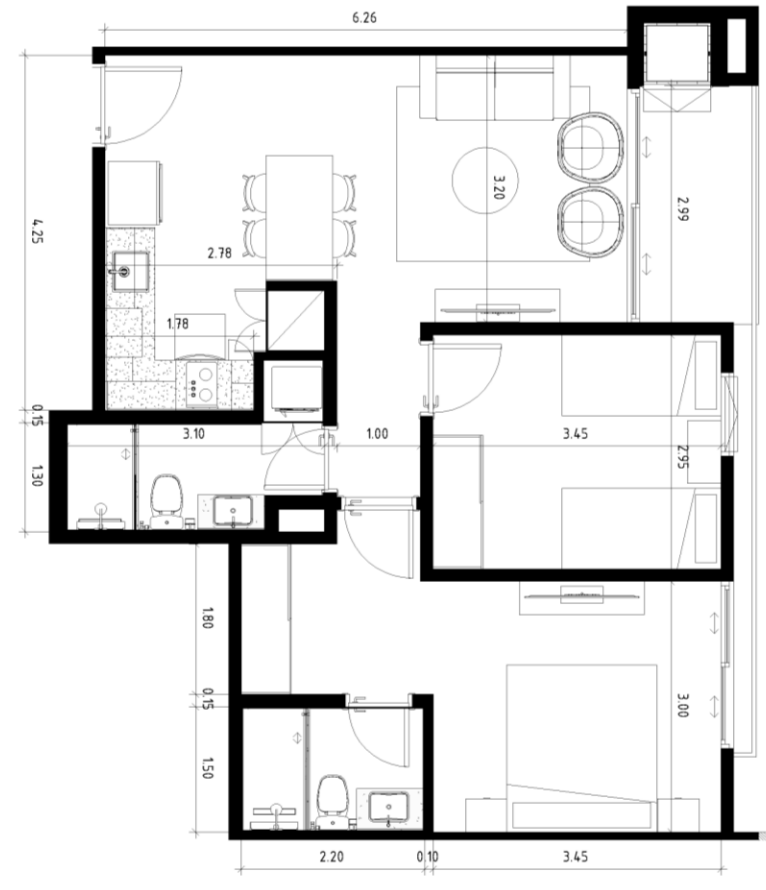
Tipología H



SUPERFICIE 79.54 M2

TIPOLOGÍA 2 DORMITORIOS

Tipología E - G



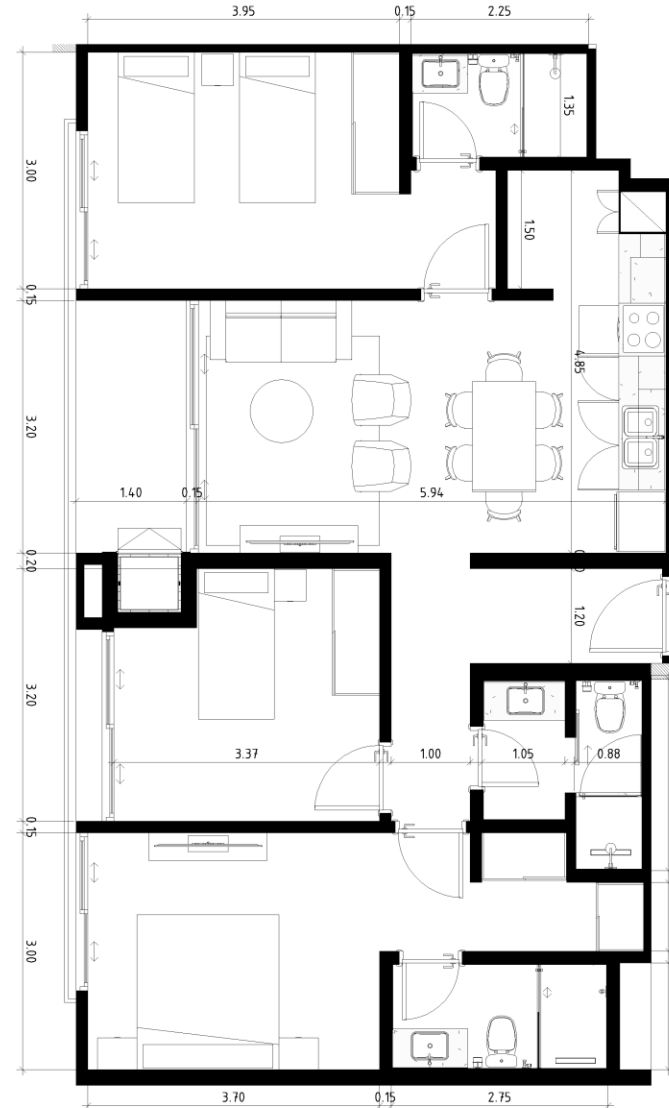
SUPERFICIE

71.15 M2

TIPOLOGÍA

2 DORMITORIOS

Tipología JK



SUPERFICIE

98.17 M2

TIPOLOGÍA

3 DORMITORIOS

Características Generales



**Washington
Park**

- 2 Ascensores.
- Circuito cerrado, portero eléctrico y seguridad 24hs.
- Generador para áreas comunes.
- Área de servicio para personal doméstico en PB.
- Mueble de cocina Florense con mesada de granito.
- Placares incluidos.
- A.A en todos los ambientes.
- Mamparas en Box de ducha.
- Anafe y purificador.



UN LUGAR PARA VIVIR,
UN ESPACIO PARA
DISFRUTAR



Desarrolla y Comercializa



Desarrollos Inmobiliarios

Proyecta



ARQUITECTOS

Construye

